



2023 L'année de tous les changements !

Une nouvelle organisation

En juillet, lancement de la nouvelle organisation mettant le salarié « au centre du dispositif » Page 4

Un nouveau CSE

Cette année, en octobre se tiendront de nouvelles élections afin de désigner les prochains élus. Page 3

Un dirigeant impliqué

Laurent Gadéa est présent à chaque CSE et reste à l'écoute des propositions faites.

Une nouvelle DRH

Sandrine LESGOURGUES, DRH issue d'une ESN est arrivée en avril.



Dans ce numéro

Qu'est ce que la CSSCTR ? P. 2

Les négociations en cours P. 4

Dossier Special CSE : Episode 2 P. 5

Le coin des adhérents P. 11

Tour de France du CSE : 450 000 € dilapidés!

Un tour CSE électoral organisé par seulement des élus des trois autres syndicats a suscité de vives réactions. Ces élus ont orchestré cet événement dans des lieux prestigieux, en utilisant les caisses du CSE pour financer un budget exorbitant de 450 000 € ! Pendant ce temps, les salariés se voient offrir des conditions de remboursement minimales.

Face à cette gestion dictatoriale, nos élus CFE-CGC, exclus de cette décision, ont maintes fois dénoncé ces pratiques. Mais ils ont choisi tout de même de venir à votre rencontre à leur frais en se logeant dans des hôtels modestes et de participer à ce tour de France afin de témoigner de ces agissements et d'écouter vos besoins et vos préoccupations quant à la gestion de VOTRE CSE.

Le prétexte annoncé de ce tour CSE est de "communiquer sur les budgets du CSE".

- Quelle est réellement la finalité de cette communication en fin de mandat ? N'est ce pas qu'une manoeuvre electorale ?
- Quelle est la véritable intention derrière cette unique communication de fin de mandat du CSE, si ce n'est pour masquer son inaction pendant 4 ans ?
- Est-ce pour dilapider les réserves, craignant de ne pas être réélus ?

Il est important de remettre en question ces pratiques douteuses et de s'assurer que les fonds du CSE sont utilisés de manière responsable, dans l'intérêt des salariés. La transparence et la gestion équitable des ressources sont essentielles pour garantir que les avantages et les budgets du CSE profitent réellement à l'amélioration des conditions de travail et au bien-être des salariés.

La CFE-CGC reste engagée à défendre vos intérêts et à veiller à ce que la gestion du CSE soit effectuée dans le respect des valeurs démocratiques et des besoins réels des salariés.

Comment cette même équipe compte-t-elle justifier son inaction pendant 4 ans lors des prochaines élections et convaincre les salariés de lui accorder à nouveau leur confiance.

Votez FIECI CFE-CGC en sept/oct prochain c'est travailler ensemble à la construction d'un nouveau CSE qui répondra véritablement à vos attentes !

Découvrez dans nos articles, tous les faits chiffrés qui attestent nos propos !



Qu'est ce que la CSSCT(R) ?

La **Commission Santé, Sécurité et Conditions de Travail** (CSSCT) joue un rôle essentiel dans la protection de la santé, de la sécurité et des conditions de travail des travailleurs.

La mission principale de la CSSCT est de **contribuer à la prévention des risques professionnels**.

Elle participe avec l'employeur à identifier et évaluer les dangers spécifiques à chaque secteur d'activité. Elle suggère à l'employeur des mesures en matière de prévention de santé et de sécurité au travail. La CSSCT fournit des conseils préventifs et des recommandations pratiques pour réduire les risques d'accidents du travail, de maladies professionnelles et de stress lié au travail.

En cas de problèmes de santé ou de sécurité au travail, la CSSCT **accompagne les salariés** en leur offrant des informations, des conseils et une assistance personnalisée. En cas d'accident du travail (ou trajet), elle **participe aux enquêtes** visant à déterminer les causes, et à **proposer des mesures correctrices** pour éviter que cela se reproduise. Elle joue un **rôle de médiation** entre les salariés et les employeurs, facilitant ainsi la résolution efficace des problèmes. La commission met également l'accent sur la **promotion du bien-être au travail** en soutenant les initiatives visant à améliorer l'équilibre entre vie professionnelle et vie privée, la gestion du stress et la prévention des risques psychosociaux.

La CSSCT **contribue à informer les salariés** sur divers sujets tels que l'ergonomie, la prévention des troubles musculo-squelettiques, la gestion du temps, la communication efficace et la prévention des risques liés à l'environnement de travail. Elle joue un rôle clé dans les aménagements ou réaménagements de sites.

Au sein d'Ausy, il existe 4 CSSCTR (R=Régionales) qui sont composées d'élus CSE rattachés à chacune des 4 régions regroupant plusieurs sites:

- **Nord-Est** (Paris, Orléans, Lille, Strasbourg),
- **Nord-Ouest** (Nantes, Rennes, Brest et Niort),
- **Sud-Est** (Lyon, Aix-en-Provence, Valbonne),
- **Sud-Ouest** (Toulouse, Bordeaux, Montpellier).

Les **élus FIECI CFE-CGC AUSY** sont des membres actifs de ces CSSCTR:

- Foudil ZEGGOUR et Thierry GENELETTI au Nord Est,
- Nacéra BENRABAH au Sud Est,
- Maxence TAN et Françoise CANTALOU au Sud-Ouest.

En conclusion, la Commission Santé, Sécurité et Conditions de Travail (CSSCTR) est un **acteur essentiel** pour assurer la **protection et le bien-être des salariés**. Grâce à son engagement à prévenir les risques professionnels, à accompagner les salariés en cas de problèmes et à promouvoir le bien-être au travail, la CSSCT contribue à **créer un environnement professionnel sûr, épanouissant et respectueux des droits des salariés**.

La **FIECI CFE-CGC** encourage tous les salariés ayant des questions, des préoccupations ou des alertes **concernant leur santé, leur sécurité ou leurs conditions de travail** à nous contacter, que ce soit pour signaler un danger potentiel, demander des informations supplémentaires ou obtenir des conseils spécifiques, les salariés peuvent se tourner vers la **FIECI CFE-CGC** en toute confiance.

Les Chiffres

La cagnotte laissée par l'équipe CFE-CGC en 2019 :

Budget AEP 748 975 €

Budget ASC 1 082 792 €

Sur le compte du Crédit Mutuel

Le budget AEP ne peut servir aux ASC hormis quelques versements encadrés par la loi, gérer un CSE demande une parfaite connaissance de la réglementation sous peine de redressements URSAFF ou sanctions notamment du secrétaire responsable pénalement devant les tribunaux.

La FIECI CFE-CGC ne peut accepter que le budget AEP soit dilapidé sans contreparties réelles pour les salariés !



Quels représentants voulez-vous élire en 2023 ?

Vous avez le POUVOIR de dire qui négociera pour vous, avec quel poids et qui gèrera le nouveau CSE : exprimez-vous et ne laissez pas les autres décider pour vous, soyez acteur de votre avenir chez Ausy !

Comment ? En votant massivement au premier tour des prochaines élections !

Élections imminentes : Votez pour le renouvellement du CSE en octobre 2023 !

Nous souhaitons vous informer en détail sur les élections imminentes pour le renouvellement du Comité Social et Économique (CSE) qui auront lieu en octobre 2023. C'est une occasion importante pour vous d'exercer votre pouvoir de décision et de participer activement à la construction de l'avenir de notre entreprise.

Le processus électoral se déroulera sur une période précise, du 29 septembre 2023 au 16 octobre 2023, et vous aurez la possibilité de voter électroniquement pour élire vos nouveaux représentants du CSE.

Le premier tour des élections, qui se tiendra du 29 septembre au 6 octobre 2023, sera exclusivement réservé aux candidatures syndicales. Ce premier tour est essentiel car il déterminera le poids de chaque syndicat dans les négociations à venir. En 2019, grâce à votre soutien, **nos délégués syndicaux CFE-CGC ont été élus premier syndicat avec 35% des voix**, ce qui démontre notre engagement et notre capacité à défendre vos intérêts.

Il est crucial de comprendre que les syndicats sont les seuls habilités à négocier des accords qui auront un impact direct sur vos conditions de travail et votre bien-être professionnel. Les accords conclus visent à améliorer vos droits et avantages au sein de l'entreprise. C'est pourquoi, lors du premier tour, seules des listes syndicales seront autorisées à se présenter. Le pourcentage de voix obtenu par chaque liste déterminera la représentativité syndicale et, par conséquent, le poids de leur signature lors des négociations.

Il est important de noter qu'un syndicat doit obtenir au moins 10% des voix pour pouvoir siéger à la table des négociations. Ainsi, **votre vote lors du premier tour revêt une importance capitale** pour déterminer la légitimité des représentants du CSE.

Pour qu'un accord puisse être signé et validé, il doit recueillir au moins 50% des voix.

Dans le cas où la participation aux élections serait inférieure à 50% du nombre de votants potentiels, un deuxième tour sera organisé. Il est donc essentiel que vous exprimiez votre choix et participiez activement à ces élections pour garantir la légitimité et la représentativité des élus du CSE.

Le deuxième tour, quant à lui, aura lieu du 13 octobre au 20 octobre 2023 et sera ouvert à tous les candidats. C'est à ce moment-là que vous pourrez élire les nouveaux élus du CSE qui auront la responsabilité de gérer notre comité. Votre participation active à ce second tour est essentielle pour assurer une représentation équilibrée et efficace au sein de l'entreprise.

Souvenez-vous lors de votre vote : au cours des quatre dernières années, les comptes rendus du CSE n'ont jamais été publiés, privant ainsi les salariés d'informations essentielles sur les projets et la situation de l'entreprise. Il s'agit là **d'un manquement grave** de la part du secrétaire du CSE et des élus en charge ([Article L2315-35](#) du code du travail).

Nous avons à plusieurs reprises alerté la direction et l'inspection du travail sur cette situation préoccupante, mettant en évidence la grave négligence du secrétaire du CSE et des élus responsables.

Si vous aviez pu consulter ces procès-verbaux, vous auriez constaté que ce sont les élus FIECI CFE-CGC qui portent vos préoccupations à la direction. Ils ont agi en votre nom en abordant des sujets tels que la transformation de l'entreprise, les problèmes administratifs, la gestion de la mutuelle, la compréhension de votre fiche de paie, et bien d'autres encore !



1er Juillet 2023, un grand changement organisationnel chez AUSY

Depuis Octobre 2022, la nouvelle direction générale d'AUSY France a lancé un grand chantier de réorganisation de la société, dernière phase du **Plan Renaissance 2023**. Ce 1er juillet, la mise en œuvre de cette dernière phase va prendre forme.

L'objectif de cette dernière phase est de spécialiser les différents métiers, afin de les rendre plus efficaces.

- Que le commerce se concentre sur le commerce
- Que les talents soient respectés et qu'ils trouvent chez AUSY ce qu'ils attendent: gestion et projection de carrière
- Que la société ne soit plus un agglomérat de « business unit » indépendantes, mais dispose de règles communes clairement établies et respectées par tous.

Première étape : la charte du leadership

Pour ce faire, une première étape a été la mise en place d'une charte du leadership, bien que cette charte s'adresse à toute forme de leadership dans la société, elle est aussi un guide de savoir-être pour tous. C'est pour cela qu'elle est présentée à la signature à chacun d'entre nous. De fait, n'hésitez pas à nous remonter votre ressenti sur l'application de cette charte. L'équipe CFE-CGC est là pour vous accompagner, vous représenter, porter votre voix face à la Direction. « *La charte du leadership ne doit pas rester un écrit marketing, elle doit devenir une réalité.* »

Seconde étape : une nouvelle organisation le 1er juillet.

Une organisation, moins hiérarchisée composée de quatre verticales distinctes, appelées « moteurs ».

- **Moteur Talents** : Ensemble de managers en charge de manière exclusive de la gestion des talents, qu'ils soient consultants, de la famille des practices, ou de la famille des Project Managers.

Ce moteur se décompose en deux parties :

- Moteur Talent Acquisition, en charge du recrutement et de la gestion des talents de leur entrée à la fin de la période d'essai, donc à la fin du 4^e mois de présence, on appelle cela « l'Unboarding ».
- Moteur Talent Développement, en charge de la gestion des talents à l'issue de la période d'essai.

- **Moteur Sales** : En charge de manière exclusive du commerce
- **Moteur Solutions** : En charge de la réalisation des projets à Engagements de Résultats
- **Moteur Business Partners** : regroupant tous les services transverses (Opérations Excellence, DSI, DAF...)

L'organisation sera également matricielle, avec la création de Squads permettant de coordonner l'ensemble des activités par client. De plus, l'orientation de la société, suivant la nouvelle organisation mise en place au niveau du nouveau groupe, spécialisée sur les technologies, voulue par RANDSTAD, verra se recentrer la société sur ses clients principaux.

L'organisation de ce nouveau groupe, de portée mondiale, appelé aujourd'hui « Global Tech », mais qui pourrait très bientôt changer de nom devrait intervenir en cours du S2 2023.

L'impact sur les salariés

- **Pour les managers**, leur quotidien va énormément changer, un temps d'adaptation sera forcément nécessaire
- **Pour les salariés de la structure**, moins touchés que les managers sur leur quotidien, la transformation ne devrait pas avoir d'impact direct sur eux, néanmoins ils devront s'adapter aux nouveaux rôles de chacun.
- **Pour les consultants**, la grande évolution devrait être dans la gestion de carrière de chacun. Le manager de ressources ne prendra plus ses ordres du responsable commercial de l'échelon local, mais de l'organisation nationale de la société. Le manager n'aura plus à arbitrer entre ses objectifs commerciaux de court terme et la gestion RH des consultants qui lui sont rattachés.

Nous attendons avec impatience **un organigramme clair sur la future organisation**, ce que préconise la charte notamment.



Quelle que soit votre fonction chez AUSY, n'hésitez pas à nous contacter pour tout problème, une période de transformation est toujours une période complexe, et notre équipe FIECI CFE-CGC est là pour vous accompagner dans le respect de vos droits face à la Direction.



Les négociations en cours : Télétravail

L'accord sur le télétravail va prendre fin cette année, une négociation est en cours, la direction nous propose de choisir de négocier soit sur une augmentation de l'indemnité journalière soit sur une augmentation du nombre de jours de télétravail.

La CFE CGC a indiqué à la direction qu'elle entendait négocier sur tous les points, et revendique :

- 1) TOUS les salariés doivent pouvoir bénéficier du télétravail y compris ceux qui sont en mission chez des clients exigeant le présentiel alors que des tâches télétravaillables sont possibles.
- 2) La CFE CGC après avoir obtenu l'augmentation de 0,50€ à 2€, demande une indemnité au moins à la hauteur de la moyenne des indemnités pratiquées dans la branche soit 3,50 €/jours.
- 3) La CFE CGC revendique des modalités de Télétravail plus souples avec une approche par tâches télétravaillables tout en permettant le travail en équipe, avec des plages fixes & des plages flexibles permettant l'articulation et la conciliation vie pro/vie privée, notamment pour les parents.
- 4) La CFE CGC réclame avec opiniâtreté un management d'animation et d'accompagnement et non pas un management de flicage avec des formations pour le management spécifiquement adapté au télétravail.
- 5) La CFE CGC revendique une flexibilité par service, par plateau-projet, autorisant une organisation responsable et autonome des collectifs de salariés en favorisant le droit d'expression de chacun pour permettre une dynamique collective et efficiente.



Les négociations en cours : GEPP

Cette négociation a été stoppée par l'arrivée de la nouvelle DRH et remise à la fin de l'année.

La CFE CGC déplore cette décision car la cartographie des métiers et compétences chez AUSY est un fondement capital de la transformation. Les difficultés de recrutement, de fidélisation, les enjeux économiques et concurrentiels auxquels AUSY doit faire face devraient inciter nos dirigeants à reconnaître et valoriser les salariés dans leurs métiers et compétences.

AUSY doit passer d'une gestion en intérim de luxe basée sur l'offre et la demande client vers une véritable gestion des compétences des salariés. Celle-ci passe par une reconnaissance des métiers des consultants (*y compris sur leur fiche de paie*), de leurs compétences, de leur gestion de carrière et de leur rémunération en adéquation avec les diplômes expériences et compétences et avec un coefficient et grade en corrélation avec ces critères et non pas au bon vouloir du manager qui recrute. En bref une réelle politique RH (ressources humaines).

Questionnée sur le rôle de la nouvelle DRH arrivée courant avril, celle-ci nous indique que rien ne change au niveau de la DRH !!

Qui arbitrera ? Quel recours et auprès de qui ? Qui assurera l'égalité de traitement ? A ce jour, pas de réponse de la direction quant à la nouvelle organisation !!!!

« Le talent au centre du dispositif », nous répète-t-on à longueur de transformation, la CFE CGC demande des actes concrets constatables par les salariés et non pas des discours.



Utilisation comparative du budget de Fonctionnement CE (AEP*)

	Avant 2015	2015-2019	2019-2023
Qui gère le CE ou CSE	Gestion par 2 syndicats coalisés hors CFE CGC	Gestion par les élus CFE CGC	Gestion par les 3 autres syndicats coalisés excluant les élus CFE CGC
Suivi des versements des budgets CE (ASC et BF)	Aucun suivi de gestion des versements des subventions dues par la Direction, soit par année (200 K€ BF et 314 K€ ASC)	Récupération de 4 ans de versements subventions non versées par la direction soit plus de 2 millions d'euros dans les caisses du CSE, dont 800 K€ affecté au BF	Aucune négociation à la hausse avec la direction
Contrôle URSAFF	Aucun	Redressement URSAFF de 400 K€ évité pour pratiques discriminatoires précédentes contrôles en octobre 2015 et juin 2019 comme AUSY	Pas d'informations communiquées
MEYCLUB	Mise en place de la première version de la plateforme.	Suppression de la plateforme Meyclub trop coûteuse pour nos besoins et chère à l'entretien ?	Mise en place de la nouvelle plateforme MEYCLUB pour ne plus rien avoir à gérer.
Logiciel de gestion CE	Logiciel Meyclub	Mise en place d'un logiciel moins coûteux avec conservation des sources.	Retour au logiciel Meyclub pour environ 50 000€ /an
Qui profite du CE ou CSE	Les ayants droits profitent plus du CE que les salariés (plus de 70 % des salariés ne profiteront JAMAIS du CE)	Mise en place d'une nouvelle politique CE centrée sur le salarié et le respect de l'égalité.	Aucune initiative ou modification
Publication des PV des réunions CE ou CSE	PV synthétiques publiés aux salariés avec retard	PV synthétiques publiés sur le site CE aux salariés sur les 4 ans de la mandature via le site du CE	Aucun PV publiés aux salariés pour connaître le contenu des réunions CSE pendant 4 ans malgré les relances de nos élus CFE-CGC, de la direction et de l'inspection du travail (respect de l' Article L2315-35)
Opérations de communication aux salariés	Aucune	<ul style="list-style-type: none"> • Communication sur OPA au siège, Toulouse, Nice, Lyon, Nantes,.... 2017-2018 • Communication sur sites et distribution des chèques vacances au siège, Toulouse, Nice et recueil des souhaits d'activités 2016 • Organisation de réunions Questions/réponses pour recueillir questionnement et réponses aux salariés sur projet de transfert des salariés sur AER 2017 • Organisation de plusieurs réunions Questions/réponses pour recueillir questionnement et réponses des salariés sur projet de transfert des salariés vers GRF (Randstad) 2018-2019 	<p>Tour de France CSE électoral !!!! En fin de mandat rien avant Budget de 450 000 €</p> <p>Voir notre dossier spécial « Tour de France »</p>

BF : Budget de fonctionnement

* Budget AEP : Attributions économiques et professionnelles



Utilisation comparative du budget Activités Socio-Culturelles (ASC)

	Avant 2015	2015-2019	2019-2023
Qui gère le CE ou CSE	Gestion par les 2 syndicats coalisés hors CFE CGC	Gestion par les élus CFE CGC	Gestion par les 3 autres syndicats coalisés excluant les élus CFE CGC
Budget ASC versée par la direction	314 K€ /an soit moins de 100€ /salarié/an	Même budget de 314 K€ /an soit moins de 100€ /salarié/an Une action est entamée pour récupérer les subventions non versées par la direction	Augmentation à 450 K€ /an soit l'équivalent de 150€ /salarié/an
Chèque cadeau	Uniquement les salariés ayant des enfants de moins de 12 ans 25€ /enfant	Egalité rétablie Tous les salariés perçoivent 150 €/an (chèque vacances 2015, carte ILLICADO 2016 & 2017 et carte KADEOS 2018)	Reconduite du chèque cadeau de 150€ initié par le CFE-CGC sans l'augmenter malgré une enveloppe de 2 millions récupérée en 2019 suite à l'action CFE-CGC
Cinéma	Places de cinéma subventionnés à 4€ euros sans aucun contrôle de quantité pour les salariés avec des abus.	Un budget de 100 K€ dédié au cinéma avec un quota annuel par salarié • carte UGC 24/24 7/7, abonnements mono et duo Choix des enseignes cinéma par les salariés. L'équivalent d'un cinéma en illimité pour 10€/mois	Arrêt de la carte illimité précédente et transfert de la vente des tickets cinéma à Meyclub avec une offre standardisée.
Enveloppe individuelle	Aucune	Mise en place d'un budget octroyant une enveloppe individuelle pour chaque salarié à utiliser à sa guise contre facture d'activités socio-culturelles du salarié ou ayant droit.	Rien de nouveau, reconduite de cette enveloppe individuelle
Enveloppe collective	Aucune	Mise en place d'une enveloppe collective nationale pour organiser des opérations flash telles que Festivals d'été, Concerts mythiques (Coldplay, U2, francofolies, Hellfest,...)	Rien en 4 ans
Enveloppe régionale	Aucune	Budget régional au prorata des effectifs pour l'organisation de projets collectifs soumis par les salariés.	Rien en 4 ans
Gestion déco Noël	Aucune	Octroi d'un budget pour chaque agence aux assistantes pour décorer les agences à Noël (ex Strasbourg sapin fait avec boîtes de chocolats offertes aux salariés.)	Rien en 4 ans
Organisation de ventes de chocolats	Aucune	Achats de chocolats en vente groupées et subventionnées (siège France, Toulouse, Aix en Provence)	Rien en 4 ans
Location gymnase salle de sports	Aucune	Toulouse: Foot en salle; Sèvres: location créneau gymnase de Sèvres jeudi de 12h à 14h Foot en salle et badminton en alternance; Plateau Eragny: foot en salle; selon demande des salariés	Rien en 4 ans
Voyages	50% du budget utilisé uniquement pour les élus et leurs conjoints (20 places)	Suppression du fonctionnement d'attribution de la subvention voyage car seuls les élus en profitaient.	Aucune initiative en 4 ans
Billetteries diverses	Attribution en illimité, aucun contrôle de la quantité ni des ayants droits	Mise en place d'une véritable billetterie CE avec un large choix tenant compte des demandes des salariés et des régions (foot en salle, karting, concerts, zoos, ..)	Arrêt de la billetterie CE précédente, et vente à perte du stock pour transférer la billetterie à MeyClub avec une offre non adaptée.
Organisation de cours de couture (siège, Lyon)	Aucune	A la demande des salariés du siège et Lyon à la pause déjeuner	Aucune initiative en 4 ans
Organisation de jeux nationaux	Aucune	Avec notre banquier Crédit Mutuel qui a fourni les lots, organisation de jeux, questionnaires ...	Quelques activités en ligne, (calendrier de l'aveut) organisés par Meyclub avec des lots Meyclub ! ☺
Organisation de ventes sur sites	Rarement uniquement au siège	Parfums, cadeaux écharpes (fêtes des mères et pères....) au siège, sur Toulouse Pâtés, Chocolats chaque année	Aucune vente sur sites.

Budget ASC : Budget Activités Socio-Culturelles

Trajets trop long
déplacements répétitifs...

C'EST LE SALARIÉ
QUI PAIE L'ADDITION

Pour que cela change

Votez FIECI CFE-CGC aux prochaines élections



NOUVEAU

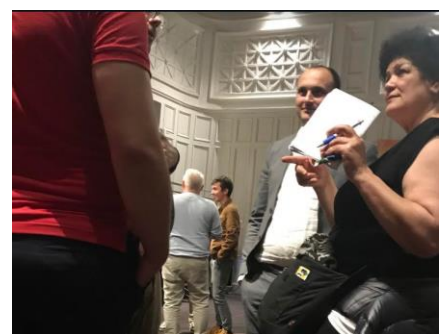
Suivez notre compte instagram
et découvrez nos vidéos !

<https://www.instagram.com/fieci-cfecgc/>

Le Tour de France CSE 2023 en chiffres !

Nos élus CFE-CGC ont choisi de venir à votre rencontre à leur frais en se logeant dans des hôtels modestes afin de participer à ce tour de France pour rendre compte et surtout écouter vos besoins et vos préoccupations.

Agence	Date	Lieu	Formule	Q/R*	Présentation	Effectifs Agence	Salariés Présents	%	Elus Présents	Commentaires
Lyon	30 mars	ROOFTOP 52 à Confluence	Boissons champagne à volonté	Oui	Oui	144	9	6,25%	14	Plus d'élus que de salariés. Prix forfaitaire non négocié en fonction du nombre de convives. Salle immense privatisée vide Pas d'ethylotest pour les salariés
Strasbourg	6 avril	Léonor hôtel	Open Bar prix unique quelque soit la qté des convives.	Oui	Oui	31	8	25,81%	16	Boissons champagne à volonté Refus de doggy bag aux salariés pas de ticket ni ethylotest
Lille	13 avril	Le NU restaurant	Bar et service par serveuses	Non	Non	93	43	46,24%	14	Boissons à volonté pas de ticket ni ethylotest
Niort	27 avril	Le domaine du Griffier	Un prestataire fournissant brunch et boissons	Oui	Oui	47	26	55,32%	12	Rare salle avec chaises pendant la présentation beaucoup de questions des salariés pas de ticket ni ethylotest
Brest	4 mai	Le manoir de Kerleguer	pas d'informations	-	-	5	?	-	?	-
Rennes	11 mai	Château des pères	Prestataire assurant boissons et brunch par serveuses	Non	Oui	240	54	22,50%	16	Plaintes des salariés absence de chaises présentation et soirée lieu le plus cher de la région pas de ticket ni ethylotest
Nantes	25 mai	Le Radisson Blu Hôtel	Prestataire assurant boissons et brunch par serveuses	Non	Non	137	80	58,39%	16	lieu trop bling bling et etriqué style couloir pas de ticket ni ethylotest
Bordeaux	8 juin	Le renaissance Hôtel	pas d'informations	-	-	144	?	-	?	-
Toulouse	15 juin	Ma biche sur le toit	Bar et service par serveuses	Non	Oui	372	150	40,32%	16	Coktails insuffisant A boire mais plus à manger en fin de soiree pas de ticket ni ethylotest
Montpellier		Plage des Lézards	Bar et service par serveurs	Non	Non	45	10	22,22%		Salariés sont venus avec leurs conjoints pas de ticket ni ethylotest





Le Tour de France CSE 2023 en lettres ! Paroles de consultants !

Sur certains sites, lors de ces soirées une séance de questions a été organisée (Lyon, Strasbourg, Niort) très vite supprimée pour éviter les questions dérangeantes des salariés posées par les salariés lyonnais, strasbourgeois et niortais.

Lors de la présentation CSE de Niort, à l'affirmation "plus de 80% de salariés utilisent et sont satisfaits de MEYCLUB", un salarié niortais interpelle les élus en proposant un test parmi les 38 présents "Qui utilise MEYCLUB ? et ensuite "Qui est satisfait de MEYCLUB ?" seules 3 mains levées ... celles des élus présents ! mais pas des salariés à chaque question !

Ces questionnements sur plusieurs sites démontrent que vous, salariés, êtes insatisfaits de cette plateforme MEYCLUB et nous remontez, à longueur de soirée, vos souhaits de vouloir des **ACTIVITES LOCALES** et correspondant à **VOS BESOINS**. Vous êtes nombreux à vouloir participer à l'organisation d'activités socio culturelles (ASC) et vos élus FIECI CFE-CGC le revendiquent car nous l'avons déjà expérimenté entre 2015 et 2019

Strasbourg:

- "Quel intérêt d'avoir choisi MEYCLUB puisque pour le même séjour en direct j'ai payé 650€ alors qu'avec MEYCLUB j'aurais dû payer 850€ ? Quelle est la valeur ajoutée de MEYCLUB ?" Réponse donnée au salarié: "Remontez-nous cela"
- "J'ai horreur du gaspillage. J'ai demandé si des « doggy bag » étaient possibles au responsable; on m'a répondu : interdiction formelle a été donnée par les deux responsables organisateurs du CSE. "

Niort:

- "Pourquoi payer cher SOLUCIA pour mes litiges avec mon voisin, je n'en ai pas besoin, j'ai les DP pour me défendre si j'ai des soucis avec mon employeur"
- "Sondage CSE, pourquoi n'avez-vous pas mis l'option négociation en direct avec l'assureur ? "
- "Pourquoi le champagne, ce n'est pas ce qu'on affectionne comme boisson, nous les jeunes, nous c'est plutôt la bière ! "

Toulouse:

- "Quid si un salarié alcoolisé se tue en rentrant chez lui après cette soirée? On m'a dit que des éthylo tests seraient distribués, je constate que ce n'est pas le cas ! ce n'est pas la direction qui organise mais le CSE "
- "Pourquoi le CSE nous a spammé avec au moins 18 relances ? pour quel résultat ? "
- "Pourquoi les PV CSE ne sont-ils pas publiés pour informer les salariés sur la transformation ? nous avons des questions, des préoccupations sur ce projet."
- "Pourquoi avoir choisi cette formule open bar ? Puisqu'il fallait s'inscrire ! Quel gaspillage ! "
- "Je n'ai pas eu de cocktail pourquoi? Je croyais qu'il y aurait des tickets distribués, certains ont consommé en illimité et d'autres rien pourquoi ? "
- "Dans d'autres CSE des ESN, ce sont les élus qui s'occupent de la gestion des activités, pourquoi choisir la plateforme Meyclub si cela coûte plus cher ?

Rennes:

- "Passer une soirée, debout, sans pouvoir s'asseoir... c'est pas top l'organisation"
- "Les tickets cinémas nous coûtent plus cher sur cette plateforme qu'avant avec le CE ?
- "Pourquoi ne pas faire des activités locales correspondant aux régions ?
- "Pourquoi ne pas redistribuer tout cet argent aux salariés au lieu de faire ces soirées ?
- "Je suis venu pour le lieu car c'est le plus cher de la région."
- "Pourquoi avoir choisi ce site trop luxueux en décalage avec l'image d'AUSY, avec Vins et Champagne ? "
- "Je ne suis pas du tout à l'aise avec ce type de soirée ! J'aurais préféré que cet argent soit mieux utilisé dans l'intérêt de tous"
- "Forme et fond en décalage total avec ce que les salariés d'AUSY demandent et attendent localement"
- " Pourquoi la quantité de nourriture n'a pas été adaptée au nombre de personnes présentes ?

**Les BUDGETS du CSE sont à VOUS et non aux ÉLUS à qui VOUS CONFIEZ la GESTION pour 4 ANS
c'est VOUS qui DÉCIDEREZ par VOS VOTES aux PROCHAINES ÉLECTIONS**



Votez FIECI CFE-CGC en sept/oct prochain,

c'est travailler ensemble à la construction d'un nouveau CSE qui répondra véritablement à vos attentes



Inter-contrat ?



Un long moment
de **SOLITUDE**

Pour que cela change

Votez FIECI CFE-CGC aux prochaines élections



Suivez notre compte LinkedIn

<https://www.linkedin.com/in/ausy-cfe-cgc>

et restez connectés !



Exclusivité

Connaissez-vous vos dirigeants ?

Le seul organigramme de la société ausy mis à jour grâce aux informations que vous nous avez envoyés tout au long du trimestre dernier est en ligne !

[#organigramme#](#)



Vos questions / réponses : les informations à connaître

Retrouvez sur notre site vos questions et nos réponses sur la formation, les congés, le temps de travail, l'ordre de mission ...

[#Vos questions#](#)



La CFE-CGC
un syndicat
différent

Une vidéo vous explique tout !

[#CFE-CGC#](#)



Chrystelle COLLET, élue CFE-CGC, Référente handicap



Je me présente Chrystelle COLLET, élu CFE-CGC, je suis depuis peu votre Référente handicap pour l'agence de Toulouse.

En tant que référente handicap sur ce périmètre, je suis le relais local de la Mission Handicap.

Mon rôle est de :

- vous renseigner quant aux dispositifs et mesures de l'accord handicap,
- vous orienter vers les interlocuteurs appropriés (Mission Handicap AUSY, MDPH, AGEFIPH...) en fonction de vos interrogations,
- vous accompagner dans vos démarches pour obtenir la reconnaissance de travailleur handicapé.

Je suis également force de propositions pour mener des actions de sensibilisation, en partenariat avec la Mission Handicap AUSY.

N'hésitez pas à prendre contact avec moi si vous avez des questions, propositions, suggestions ou remarques concernant le sujet du handicap au travail. Particulièrement Sensible à ce sujet, je serai ravie d'échanger avec vous, que vous soyez vous-même directement concernés ou non.

Si vous n'êtes pas de l'agence de Toulouse, contactez moi, je vous indiquerai le bon interlocuteur.

Tips :

Pour rappel, les collaborateurs titulaires d'une RQTH ou équivalent disposent chacun de 9 jours d'AML (absence pour raisons médicales) sur présentation d'un justificatif de présence à adresser à votre assistante et à la Mission Handicap.

Il ne vous est pas possible de saisir cette demande d'absence dans votre CRA. Votre assistante le saisit à votre place une fois le document reçu.

Au plaisir d'échanger avec vous.

Chrystelle



Chrystelle Collet
christelle.collet@ausy.com



Qu'est ce que la FIECI CFE-CGC ?

La FIECI* a adhéré à la Confédération CFE-CGC en 1964. Elle gère pour le compte de la Confédération trois conventions collectives nationales (CCN):

- Bureaux d'Études Techniques dite "SYNTEC" IDCC 1486
- Formation professionnelle IDCC 1516
- Portage salarial IDCC 3219.

Nous défendons les intérêts des techniciens, des agents de maîtrise et des cadres.

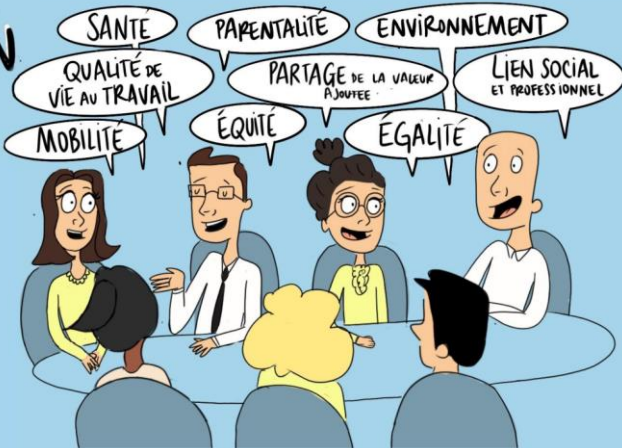


*FIECI: Fédération Nationale du personnel de l'Encadrement des sociétés de services informatiques, des Études, du Conseil & de l'Ingénierie.

LES MISSIONS de la FIECI

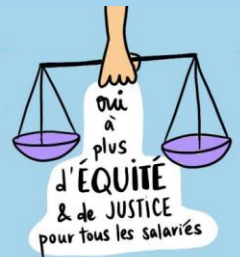
- Accueillir, informer et former les adhérents.
- Conseiller et assister nos adhérents élus, mandataires et salariés.
- Apporter des conseils et des expertises juridiques.
- Contribuer à la mise en place d'accords d'entreprises et aider à la négociation.
- Défendre les intérêts collectifs et individuels des salariés.
- Élaborer et accompagner les campagnes électorales.
- Développer l'implantation Syndicale.
- Gérer le paritarisme et négocier les accords dans nos branches professionnelles.

notre ADN



nos VALEURS

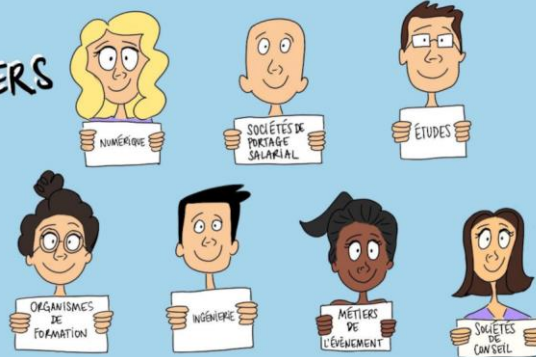
Oui au **DIALOGUE** social équilibré avec l'entreprise!



Oui à une **EXPERTISE** au service du bien-être de chaque salarié.

Oui au **RESPECT** des contributions individuelles et/ou de la performance exceptionnelle.

nos MÉTIERS



La FIECI est constituée de 5 syndicats réunissant des métiers distinctes relevant de « la Convention Collective des bureaux d'études techniques, cabinets d'ingénieurs-conseils et sociétés de conseil » plus souvent appelée Convention Collective Syntec

ACCÈS aux FORMATIONS

Une OFFRE de formations complète avec plus de 30 thématiques:

- Préparer les consultations récurrentes du CSE
- GPEC et Stratégie d'entreprise
- Les bons conseils pour aborder la négociation sur les rémunérations
- Le secrétaire du CSE et missions
- Fonctionnement du CSE
- Harcèlement et Discrimination
- Expression orale et gestuelle
- Santé et Conditions de travail
- Communication écrite
- etc...

Il existe aussi des formations spécifiques sur le développement personnel !

En présentiel ou à distance

Demandez le programme !



UN SERVICE DE CONSEILS JURIDIQUES en



Les matinales juridiques: Conférences de 4h dominées par des intervenants spécialistes du droit du travail.



par mail



Rdv téléphoniques à distance ou dans nos locaux

LE FOND D'ASSISTANCE JURIDIQUE (FAJ) (structure mutualisée pour une prise en charge des contentieux de nos adhérents par nos avocats)

CONSULTATIONS AVOCAT FIECI (permanence gratuite tous les vendredis matins)

Un avocat engagé par la FIECI et un élu IRP AUSY vous accompagnent en cas de litiges avec votre employeur



ausy by randstad.

Dans notre entreprise, les élus FIECI CFE-CGC nous représentent auprès de la direction et assurent la défense de nos droits. Ils nous accompagnent au quotidien dans notre vie professionnelle !



RP ISSY-LES-MLX

Francis VALENTIN
Foudil ZEGGOUR
Frédéric NOUVIAN
Philippe NICOLAS
Laetitia PAILLARD
Serge LEBLOND
Thierry MILARD



CSE (RS : Francis VALENTIN)

Nacera BENRABAH, Françoise CANTALOU, Chrystelle COLLET, Isabelle PICARD, Sabine NAJI, Foudil ZEGGOUR, Thierry GENELETTI, Maxence TAN

RP LYON

Nacéra BENRABAH
Isabelle PICARD

On recherche des candidats

NANTES/RENNES

BORDEAUX

AIX-MARSEILLE

je candidate 



RP AIX en PROVENCE

Sabine NAJI

RP TOULOUSE

Françoise CANTALOU
Chrystelle COLLET
Charlotte ARCIZET
Hugo HUYGHUES BEAUFOND



Les Délégués Syndicaux

Nacéra BENRABAH (Lyon) 07 76 00 67 22
Francis VALENTIN (Issy les Mlx) 06 28 30 56 01
Françoise CANTALOU (Toulouse) 06 76 61 79 08
Maxence TAN (Toulouse) 06 10 13 29 01

<https://ausy.fieci-cfecgc.org/>



Vos questions :

Si j'adhère à votre syndicat, ausy sera-t-il au courant ?

Non, cette adhésion est individuelle et confidentielle et vous donne accès aux services de la FIECI, notamment le service juridique.

Une seule condition est nécessaire pour adhérer, il suffit d'être salarié.

Bien sûr, si vous voulez militer et/ou que vous vous portez candidat sur la liste CFE-CGC en septembre 2023 avec nous, il se dotera de vos liens avec la CFE-CGC mais vous pouvez rester « simple adhérent » sans qu'il en soit informé pendant des années !

Si j'adhère à votre syndicat, qu'est ce qui va changer ?

Vous ne serez plus jamais seul face à l'employeur et vous bénéficiez de tout le réseau et l'expertise des militant.e.s pour vous conseiller et vous accompagner.

En rejoignant notre collectif, vous pouvez aider d'autres salariés au quotidien et même nous représenter aux futures élections de Septembre 2023 dans votre région et ainsi être à nos côtés acteur de la transformation de l'entreprise.

[#candidatez#](#)

Qui sommes-nous ?

Prônant des valeurs comme l'humanisme, l'équité, la responsabilité, l'éthique, la liberté, la CFE-CGC est totalement indépendante des organisations politiques, patronales ou confessionnelles.

Pour la CFE-CGC, le progrès économique et le progrès social sont non seulement compatibles mais vont souvent de pair. Ardents défenseurs du dialogue social et de la négociation, les délégués CFE-CGC cherchent à défendre et à faire progresser les droits des salariés tout en préservant l'intérêt de l'entreprise.

Si vous êtes technicien, agent de maîtrise, agent administratif ou commercial, ingénieur ou cadre, la CFE-CGC est votre syndicat.

Pourquoi adhérer à la FIECI CFE-CGC ?

- être écouté et défendu,
- être informé des réalités de l'entreprise, de sa stratégie,
- anticiper et peser sur les décisions des employeurs,
- être responsable et conscient du rôle que peut jouer l'entreprise dans la société de demain,
- et si on le souhaite, participer à la vie du syndicat.

Quels sont les services proposés par la FIECI CFE-CGC ?

- L'accès à la section syndicale de l'entreprise et à ces réunions,
- L'assistance, la défense et la protection juridique,
- L'adhésion au Fonds d'Assistance Juridique,
- L'abonnement aux publications de la CFE-CGC,
- L'accès aux services confédéraux et fédéraux,
- L'accès aux formations du Centre de formation syndicale (CFS),
- L'accès aux listes de diffusion, aux informations essentielles
- L'aide aux démarches au sein des institutions et organismes sociaux.
- Une information concernant l'entreprise, par les Délégués Syndicaux
- La possibilité de se présenter aux élections de CSE et/ou d'être désigné RP en étant soutenu par la CFE-CGC
- Un service juridique spécialisé compétent dans le droit du travail, à disposition par téléphone ou courriel.
- Une formation syndicale adaptée et totalement prise en charge

Combien ça coûte ?

Un tarif raisonnable payable par trimestre dont 66% remboursés en crédit d'impôt.

- Cadres 234 € par an, soit 19.50 € /mois - seulement 6€ par mois environ après déduction fiscale.
- Cadres de moins de 30 ans : 168 € par an soit 14.00 € /mois - seulement 5€ /mois environ après déduction fiscale
- Agent Maîtrise 168 € par an soit 14.00 € /mois mais seulement 5€ /mois environ après déduction fiscale
- Technicien 120 € par an soit 10.00 € /mois - seulement 3€ /mois environ après déduction fiscale

Comment adhérer en ligne ?

Connectez-vous sur <https://ausy.fieci-cfecgc.org/>

et renseignez le formulaire en ligne.